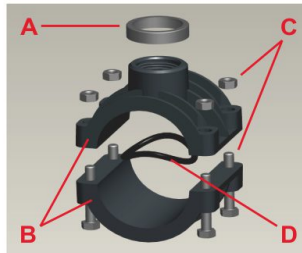




KPE NYEREGIDOMOK

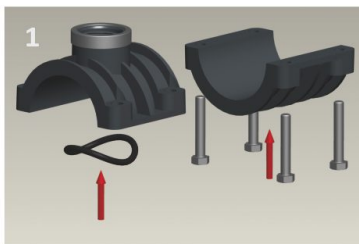


- [A] erősítő fém gyűrű
- [B] idom test
- [C] csavarok és anyák
- [D] tömítő O-gyűrű

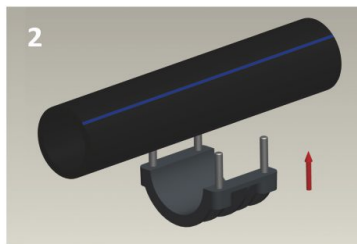


Méret Ø20 - Ø315 mm • Üzemi nyomás 6 -12,5 bar

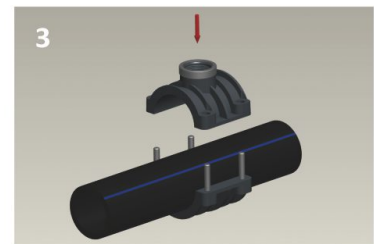
SZERELÉSI ÚTMUTATÓ



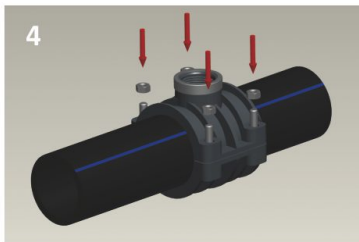
1 Helyezze bele a tömítőgyűrűt a nyeregidom test felső részének alján levő részbe, a csavarokat pedig a test alsó részébe.



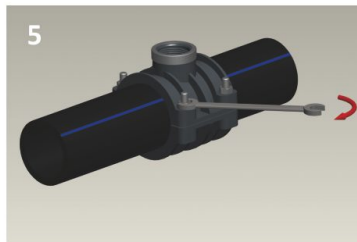
2 Helyezze fel a nyeregidom test alsó részét a csőre. Ügyeljen a cső tisztaságára.



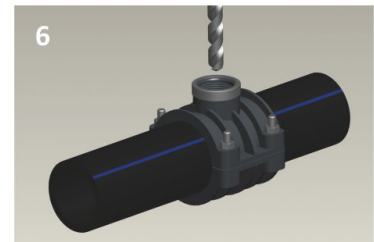
3 Illessze rá a test felső részét az alsó részre.



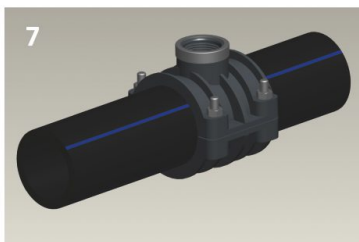
4 Csavarja fel a csavaranyákat a kiálló csavarokra.



5 Kulcs segítségével húzza meg a csavarokat.



6 A nyeregidom menetes részén keresztül fúrja ki a csövet.



7 A kész, összeszerelt nyeregidom.

FONTOS:

- A cső kifúrásakor ügyeljen arra, hogy a menet ne sérüljön
- A lehető legnagyobb használható fúróval dolgozzon
- A fúráskor a csőbe visszahullhat a forgács, ami dugulást okozhat
- A nem kellően meghúzott csavarok esetén a tömítőgyűrűnél csöpögés, folyás jelentkezhet
- A KPE idom menetes végére teflonszalagot, vagy teflon zsinórt kell tekerni
- A menetes részeket teljesen össze kell tekerni (hasznos menethossz)

VÍZTAKARÉKOS MEGOLDÁSOK
AZ ÖKOLOGIAI JÖVŐÉRT