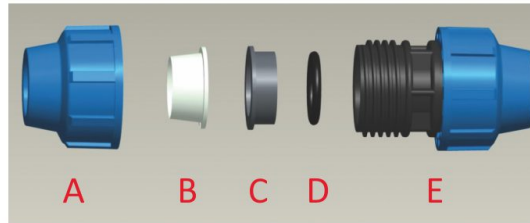




# KPE GYORSKÖTŐ IDOMOK PN16

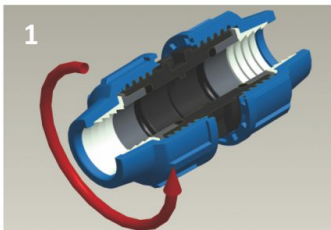


[A] szorító sapka [B] roppanó betét [C] leszorító gyűrű  
[D] tömítő O-gyűrű [E] idom test

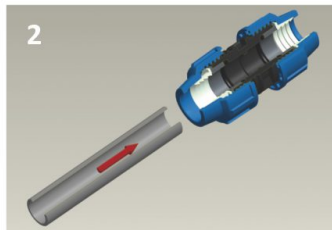
Átmérő Ø20 – Ø110 mm • Üzemi nyomás max. 16 bar

## SZERELÉSI ÚTMUTATÓ

### Szerelési útmutató Ø20 – Ø40 mm átmérőjű idomokhoz



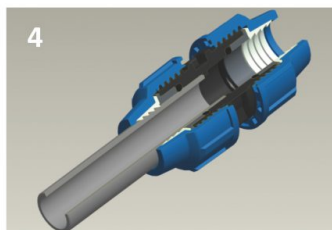
1 Lazítsa meg a sapkát.  
Az idomot nem kell teljesen  
szétcsavarolni!



2 Tolja a csövet az idomba.  
Ügyeljen arra, hogy a cső  
a gumigyűrűn is átmenjen.



3 A sapkát teljesen csavarja rá.

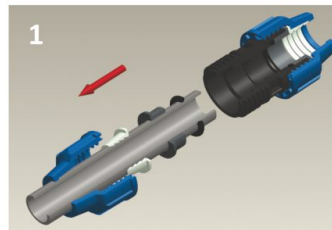


4 Összeszerelt KPE gyorskötő idom.

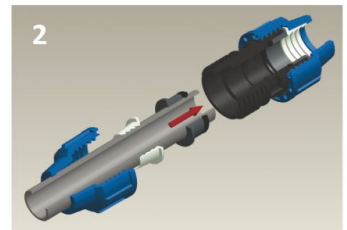
#### FONTOS:

- A csővéget sorja mentesíteni, illetve kúposítani kell.
- A Ø20-Ø25-Ø32 méreteknél a sapkát elég kézzel meghúzni
- Nem kellően meghúzott sapka esetén a tömítő gyűrűnél csepegés, folyás jelentkezhet, illetve a csövet kilökheti az idomból.
- A KPE idom menetes végére teflonszalagot vagy teflon zsinórt kell tekerni.
- A menetes részeket teljesen össze kell tekerni (hasznos menethossz)

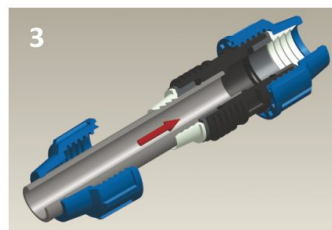
### Szerelési útmutató Ø50 – Ø110 mm átmérőjű idomokhoz



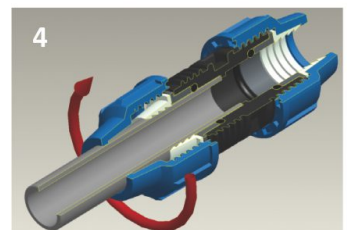
1 A sapkát a roppanó gyűrűt,  
a leszorító és a tömítő gyűrűt  
először húzza fel a csőre.



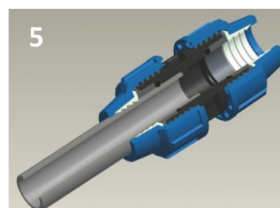
2 A tömítő és a leszorító gyűrűt a csővel  
együtt tolja be az idom testébe,  
egészen ütközésig. Figyeljen arra, hogy  
a tömítő és a leszorító gyűrű, a művelet  
után, a megfelelő helyre kerüljön.



3 Helyezze vissza a roppanó gyűrűt  
az eredeti helyére.



4 Húzza vissza a sapkát,  
majd teljesen csavarja rá.



5 Összeszerelt KPE gyorskötő idom.

#### FONTOS:

- 50 mm átmérő felett a sapka felcsavarásához szerszámot kell használni. A sapkát a következő nyomatókkal kell meghúzni: Ø 50 mm - 30 Nm, Ø 63 mm - 30 Nm, Ø 75 mm - 40 Nm, Ø 90 és Ø 110 mm - 50 Nm.
- A jól felcsavart sapka el fogja takarni az utolsó menetet is.
- A KPE idom menetes végére teflonszalagot vagy teflon zsinórt kell tekerni.

VÍZTAKARÉKOS MEGOLDÁSOK  
AZ ZÖLDEBB JÖVŐÉRT